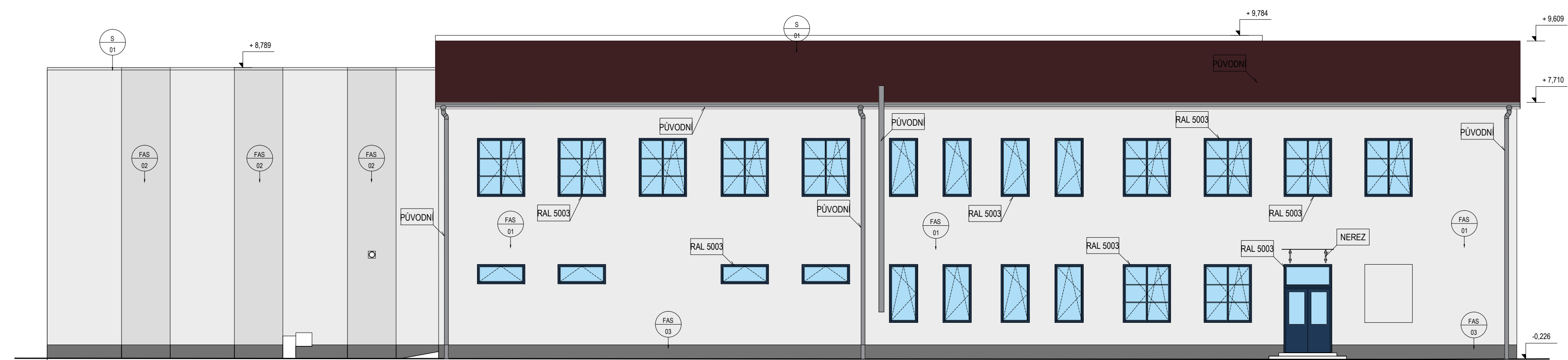
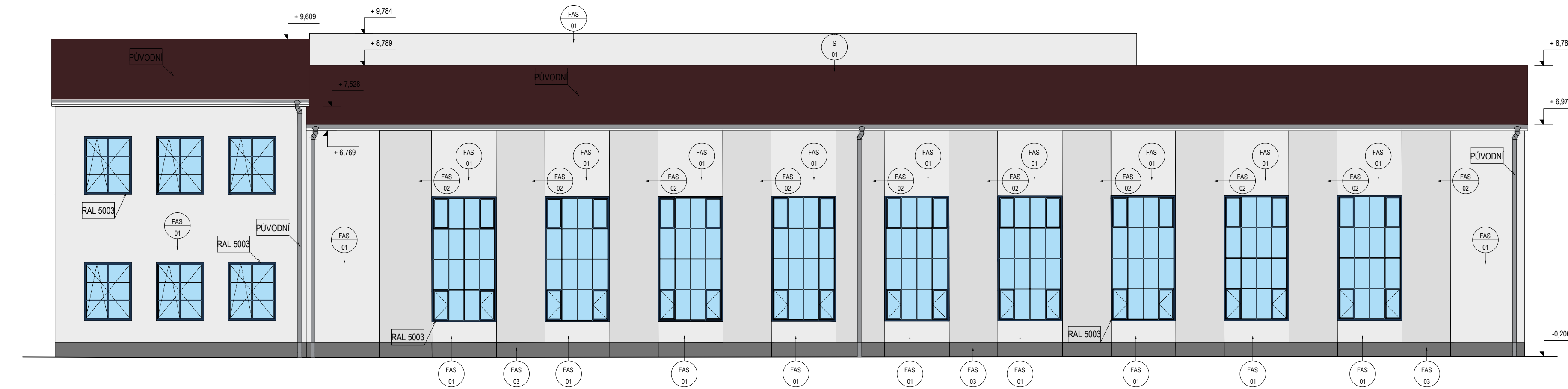


SEVEROZÁPADNÍ POHLED



JIHOVÝCHODNÍ POHLED



LEGENDA ÚPRAVY FASÁD

- FAS 01

↓

tenkovrstvá probarvená omítka na bázi silikonu na vyrovnaný podklad, zrnitost 1,5mm, barva: podkladová plocha v 15% tonalitě základní barvy šedá RAL 7015, CMYK 0-0-0-10, RGB: 236-236-236, Lab 94 0 0
- FAS 02

↓

tenkovrstvá probarvená omítka na bázi silikonu na vyrovnaný podklad, zrnitost 1,5mm, barva: podkladová plocha v 30 % tonalitě základní barvy šedá RAL 7015, CMYK 0-0-0-19, RGB: 220-220-220, Lab 88 0 0
- FAS 03

↓

tenkovrstvá probarvená omítka na bázi silikonu na vyrovnaný podklad, zrnitost 1,5mm, barva: základní barva šedá RAL 7015, CMYK 0-0-0-65, RGB: 115-115-115, Lab 88 0 0
- S 01

↓

Krytina střechy stávající
- Okapy původní, bez barevného nátěru, eloxovaný hliník

±0,000 = 200,800 m n.m.			
generální dodavatel projektu ENEX GROUP s.r.o. Thunovská 179/12, 118 00 Praha 1 IČO: 27223663, SCHRÁNKA: sd839kg, enex@enexgroup.cz, www.enexgroup.cz			
stavebník Správa železnic, státní organizace, Dlážděná 1003/7, 110 00 Praha 1 IČO:70994234		autor Ing. Tereza Bačová	
akce Blansko SEE – oprava Stavba na pozemku p.č. 4705 Katastrální území: Blansko [605018]		zodpovědný projektant Ing. Petr Legner	
výkres BAREVNÉ ŘEŠENÍ JV+SZ		HIP Ing. Petr Legner	
		vypracoval Ing. Tereza Bačová	
měřítko 1:100	dokumentace část ARS	paré	číslo výkresu N11
datum 2021-03-29	dokumentace stupeň PDPS		
formát A2			
TENTO DOKUMENT JE DUŠEVNÍM VLASTNICTVÍM AUTORA. DLE ÚST §17 OBCH.Z. NESMÍ BYT BEZ SOUHLASU AUTORA POUŽIT KOPÍROVÁNÍ ČI PŘEDÁNÍ TŘETÍ OSOBĚ!			